

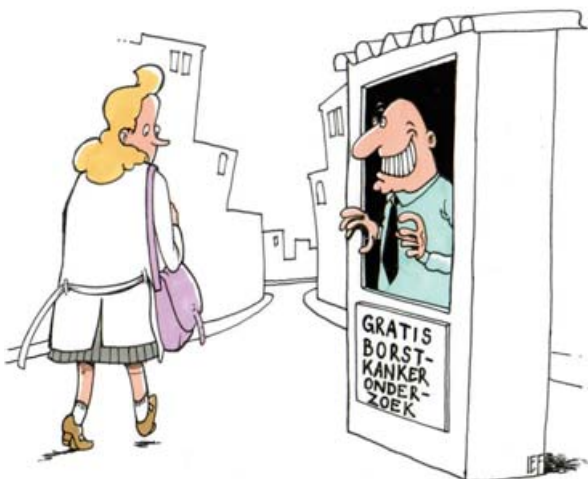
Borstkanker doodt minder, maar blijft dodelijkste kanker voor vrouwen

Terminale ontboezemingen

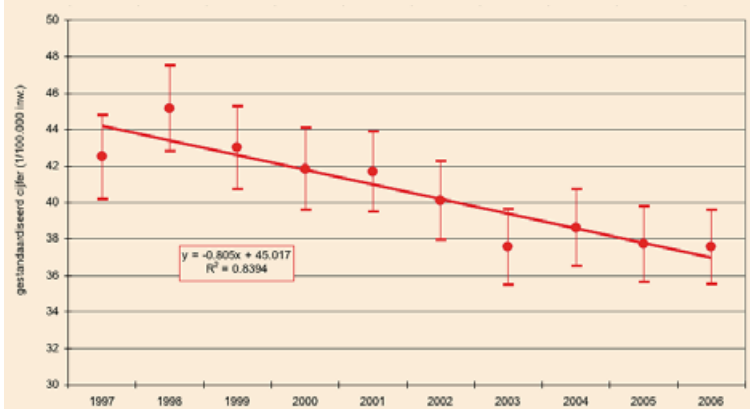
Preventie In 2006 stierven in Vlaanderen 1.352 vrouwen aan borstkanker. In de 27 landen van de EU laten alleen Denemarken, Ierland en Nederland nog slechtere cijfers dan Vlaanderen optekenen (cijfers WGO 2001). Het aantal vrouwen dat zich laat onderzoeken neemt, dankzij bevolkingsonderzoek naar borstkanker, gelukkig toe.

Tekst Nico Krols | Illustratie Ief Claessen

Het bevolkingsonderzoek naar borstkanker door middel van tweejaarlijkse screeningsmammografie laat toe borstkanker in een vroeg stadium op te sporen, zodat die tijdig behandeld kan worden. Hierdoor kan na verloop van tijd de sterfte door borstkanker worden teruggedrongen. De gezondheidsdoelstelling bepaalt dat ten minste 75% van de vrouwen uit de doelgroep deelneemt aan het bevolkingsonderzoek. Meer kankers moeten tijdig gevonden worden (bij een eerste screening ten minste 25% en bij een vervolgscreening 30% van de gevonden invasieve kankers kleiner dan één centimeter). Het aantal verwijzingen van deelnemende vrouwen moet niet hoger liggen dan 5%, zodat er zo weinig mogelijk overbodige onderzoeken gebeuren. Uit de registratiegegevens van de verschillende centra voor borstkankeropsporing, die door het Vlaams agentschap Zorg en Gezondheid worden ondersteund en door de Vlaamse overheid erkend en gefinancierd, blijkt dat 46% van de vrouwen in de doelgroep zich in de periode 2006-2007 liet screenen. Gedurende de vier afgelopen screeningsperiodes steeg de deelname van de doelgroep van 35,8% in 2003-2004 naar 45,6% in 2006-2007.



Evolutie direct gestandaardiseerde sterfte door borstkanker, betrouwbaarheidsintervallen en trendlijnen, Vlaams Gewest, 1997-2006.



Bron: Sterfetcertificaten, alle overlijdens, Vlaams Gewest, 1997-2006

In Limburg is het bevolkingsonderzoek het meest succesvol met een gemiddelde deelname van 51,2%. In Vlaams-Brabant werden relatief gezien het minst vrouwen uit de doelgroep gemobiliseerd met een gemiddelde van 33,4%. In alle provincies nam de deelname toe. In Vlaams-Brabant is deze stijging het minst groot.

Borstkanker blijft de belangrijkste dodelijke kanker bij vrouwen, hoewel de gestandaardiseerde sterfte in de laatste tien jaar gedaald is met ongeveer 12%.

- ▶ Vanaf 1 januari 2009 reist een tentoonstelling over het Vlaamse bevolkingsonderzoek naar borstkanker door Vlaanderen. Lokale besturen of andere organisaties die de tentoonstelling willen reserveren, kunnen terecht bij hun Logo. www.borstkankeropsporing.be
- ▶ Meer informatie vindt u op www.zorg-en-gezondheid.be/cijfers.aspx
- ▶ Reacties welkom op www.weliswaar.be/forum